

MAM HAKA NA RAKA



AUTOR: KATARZYNA MARCINIAK- HELIŃSKA
NA BAZIE ZASOBÓW INTERNETU

CICHY ZABÓJCA



- Rak okrężnicy zwany także inaczej rakiem jelita grubego to choroba atakująca ← komórki jelita.

„Śpieszmy się kochać ludzi,
tak szybko odchodzą...”

**RAK JELITA GRUBEGO należy do
najczęstszych nowotworów złośliwych :
jest wśród nich drugim zabójcą
(po raku piersi u kobiet i raku płuc u
mężczyzn).**

Trochę statystyki

- W Europie rocznie diagnozuje się 400 tys. nowych zachorowań, a ponad 200 tys. chorych w tym czasie umiera;
- Co roku diagnozę – „rak jelita grubego” – słyszy ok. 12 tys. Polaków.
Z tego ponad 6 tysięcy osób umiera!!!

Społeczeństwo **nie jest świadome** jaką śmiertelność
powoduje ten rak!

Jako najgroźniejsze postrzegane są nowotwory, na temat
których prowadzone są **głośne kampanie reklamowe** →
rak piersi, rak szyjki macicy.

Tymczasem codziennie w Polsce:

✓ na raka szyjki macicy umiera

5 kobiet

✓ a na raka jelita grubego

30 osób.

80% Polaków uważa tę chorobę za wstydliwą!

- **Nie zgłaszają** swoich dolegliwości lekarzowi pierwszego kontaktu
- **Nie wiedzą** o badaniach przesiewowych
- **Nie sygnalizują** TYCH dolegliwości

→ z powodu zażenowania!

Dlatego większość zmian nowotworowych wykrywana jest w stadium rokującym niewielkie nadzieje.



Lokalizacja zabójcy

- Może umiejscowić się w **każdej części jelita grubego**, najczęściej rozwija się w **okrężnicy** oraz **odbytnicy**. Rośnie **wewnątrz jelita**, tworząc polipowaty twór, lub rozrasta się **na zewnątrz**, w kierunku otaczających go tkanek.
- Drogą naczyń krwionośnych i chłonnych tworzy **przerzuty** głównie do wątroby, ale również do płuc, jajników, nadnerczy, mózgu i kości.

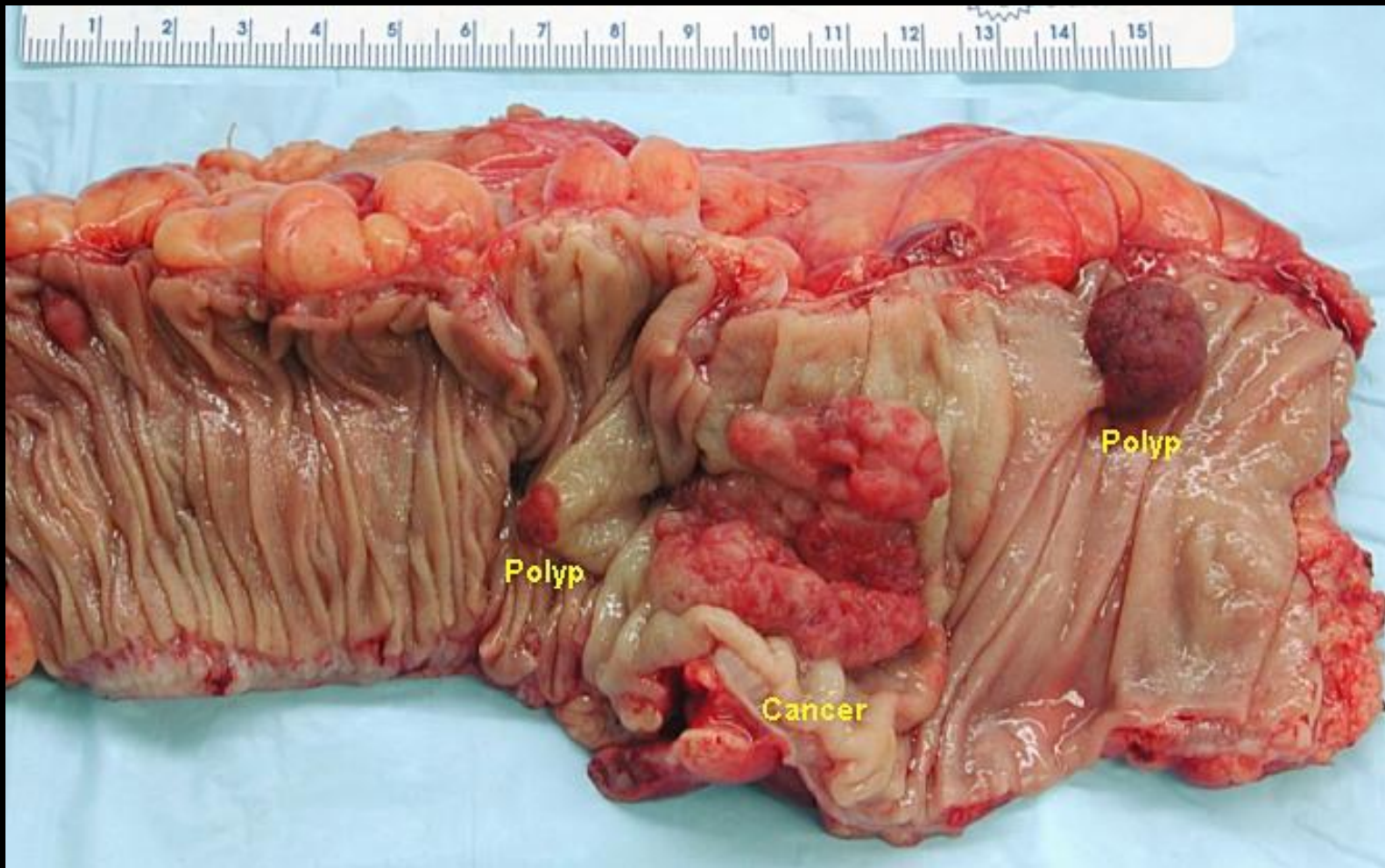


Rozwój raka

- Nowotwór rozwija się z narastających miejscowo polipów (łagodnych gruczolaków), powstających na ścianie jelita w postaci niewielkich uwypukleń lub guzków. **Przemiana gruczolaka w nowotwór trwa zwykle ok. 10 lat.**
- Usunięcie polipów podczas zabiegu kolonoskopii znacznie zmniejsza możliwość rozwinięcia się ich w stadium nowotworowe.



Przykładowy wygląd raka



Czynniki ryzyka dla występowania raka jelita grubego

1. Długoletnie wrzodziejące zapalenie okrężnicy;
2. Ubogoresztkowa dieta, charakterystyczna dla rozwiniętych krajów kultury zachodniej
 - brak warzyw,
 - duża ilość tłuszczów,
 - duża ilość czerwonego mięsa (w krajach afrykańskich i azjatyckich ryzyko zachorowania jest zdecydowanie niższe);

Czynniki ryzyka...

3. Wiek - ryzyko zachorowania na raka jelita grubego wzrasta wraz z wiekiem. Najczęściej występuje on pomiędzy 60 a 70 rokiem życia. Przypadki zachorowań przed ukończeniem 50 roku życia są rzadkie - chyba, że w rodzinie obecne były przypadki zachorowań we wczesnym wieku.

Czynniki ryzyka...

- 4. Przypadki nowotworów jelita grubego w przeszłości.** Osoby, które zachorowały na raka jelita i zostały wyleczone mają zwiększone prawdopodobieństwo zachorowania ponownie w przyszłości.
- 5. Kobiety, które chorowały na raka piersi, macicy lub jajników oraz osoby u których rozpoznano otyłość lub cukrzycę** są bardziej narażone na wystąpienie raka jelita grubego

Czynniki ryzyka...

6. Dziedziczność - przypadki raka jelita grubego w rodzinie. Zwłaszcza gdy zachorowanie miało miejsce przed 55 rokiem życia;

7. Palenie tytoniu – palacze są w znacznie większym stopniu narażeni na zapadnięcie na chorobę nowotworową jelita.

Badania przeprowadzone przez Amerykańskie Stowarzyszenia Walki z Rakiem wykazały, że **kobiety** palące papierosy miały o 40% zwiększoną szansę na zgon spowodowany schorzeniem nowotworowym jelita.

Czynniki ryzyka...

8. Nadużywanie alkoholu: badania wykazały, że spożywanie alkoholu **wśród mężczyzn** przyczynia się do zwiększonej zapadalności na raka jelita grubego.

Wykryto zależność: im więcej alkoholu tym większa szansa na wystąpienie nowotworu.

9. Zanieczyszczenie środowiska;

Czynniki ryzyka...

10. Brak aktywności fizycznej;

11. Choroby wirusowe;

12. Niedobór selenu

/źródłem selenu są:

- ❖ pszenica,
- ❖ ryż brązowy,
- ❖ owies,
- ❖ pestki dyni,
- ❖ półtłuste mleko,
- ❖ chude mięso i ryby/.

Niepokojące dolegliwości:

- obecność krwi w stolcu;
- krwawienie z odbytu;
- nagła i niedająca się wytłumaczyć zmiana rytmu wypróżnień (np. nagłe wystąpienie biegunek z równoczesnym odchodzeniem gazów);
- zaparcia spowodowane zwężeniem jelita (w przypadku zaawansowanego raka tkanka nowotworowa może nawet prowadzić do niedrożności jelita);
- poczucie niepełnego wypróżnienia;
- anemia, osłabienie sprawności, chudnięcie, zwiększona podatność na zmęczenie, gorączka;
- bóle w dolnej części brzucha, nudności, wymioty, trudności w przełykaniu.

Sygn. akt I SA/Ke 271/06

WYROK

W IMIENIU RZECZYPOSPOLITEJ POLSKIEJ

Dnia 7 grudnia 2006 r.

Wojewódzki Sąd Administracyjny w Kielcach
w składzie następującym:

Przewodniczący	Sędzia WSA Maria Grabowska
Sędziowie	Sędzia NSA Grażyna Jarnasz (spr.), Sędzia WSA Ewa Rojek
Protokolant	Krzysztof Czarnecki

po rozpoznaniu w Wydziale I na rozprawie w dniu 7 grudnia 2006 r.

sprawy ze skargi Piotra Olejniczaka
na decyzję Dyrektora Izby Skarbowej w Kielcach
z dnia 5 października 2005 r. nr PP2-443-58/2005

w przedmiocie interpretacji co do zakresu i sposobu zastosowania przepisów prawa
podatkowego

uchyla zaskarżoną decyzję.



Właściwy podpis na oryginale
Za zgodność z oryginałem
Świadczy:

Referent Biuletynu
Dominik Gajek

RAK NIE JEST WYROKIEM ŚMIERCI!!!

PROFILAKTYKA- najskuteczniejszą metodą zapobiegania tej chorobie. **Powinno się:**

- Jeść:**
 - ✓ świeże warzywa i owoce,
 - ✓ pieczywo gruboziarniste,
 - ✓ ciemny ryż oraz produkty bogate w wapń
 - ✓ gotowane, duszone lub pieczone potrawy;
- Unikać** pokarmów smażonych
- Ograniczyć:**
 - ✓ spożywanie mięsa, zwłaszcza czerwonego;
 - ✓ picie alkoholu oraz palenie papierosów.
- Usunąć** polipy oraz wyleczyć choroby zapalne jelit.
- Wykonywać** badania profilaktyczne, zwłaszcza gdy jesteś w grupie zwiększonego ryzyka zachorowania.

BADANIA

PROFILAKTYCZNE

Rak jelita grubego
atakuję bez znaków ostrzegawczych
Zrób test! **Bądź krok przed rakiem**

Podstawowym badaniem jest

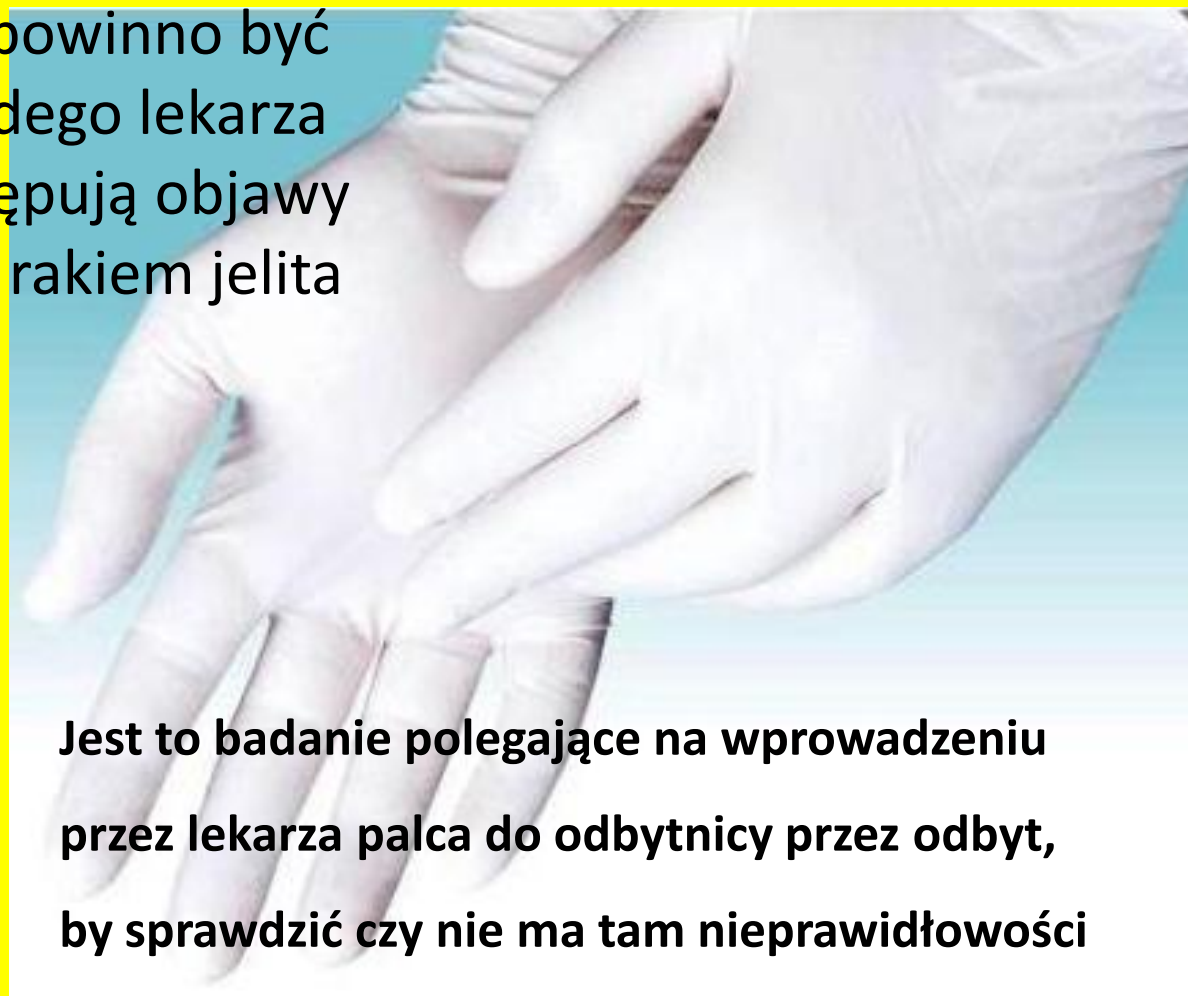
FOB Test– badanie na krew utajoną w kale.

Można go kupić w każdej aptece, jest w miarę tani (około 20 złotych) i łatwy w użyciu.

Jeśli wynik FOB Testu okaże się dodatni, należy udać się do lekarza.

BADANIE PER RECTUM

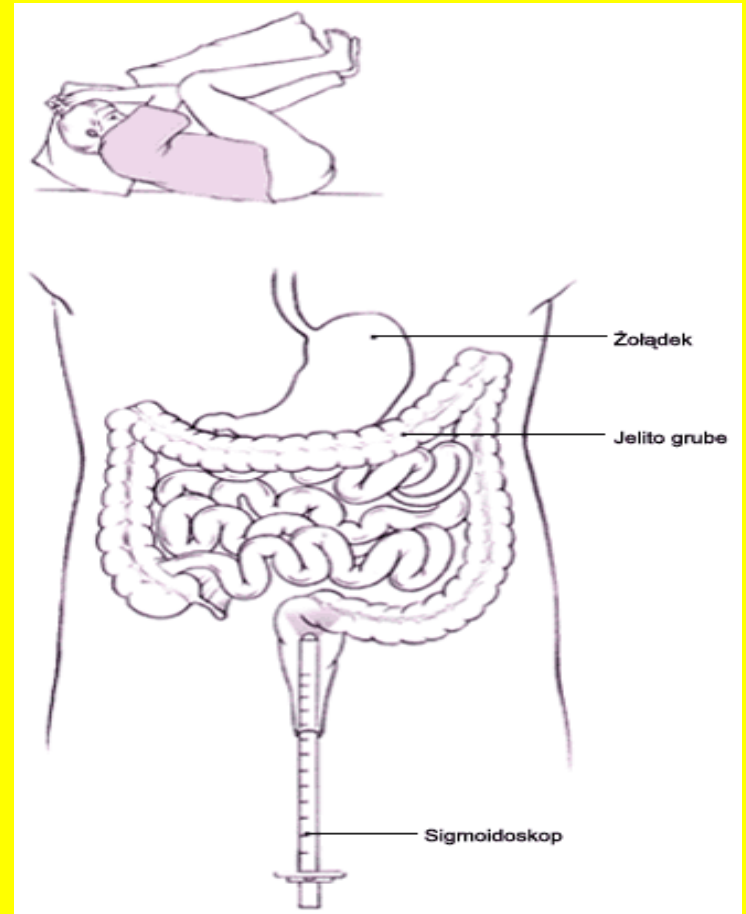
Nie jest badaniem przesiewowym, ale powinno być wykonane przez każdego lekarza w sytuacji, gdy występują objawy mogące wiązać się z rakiem jelita grubego..



Jest to badanie polegające na wprowadzeniu przez lekarza palca do odbytnicy przez odbyt, by sprawdzić czy nie ma tam nieprawidłowości

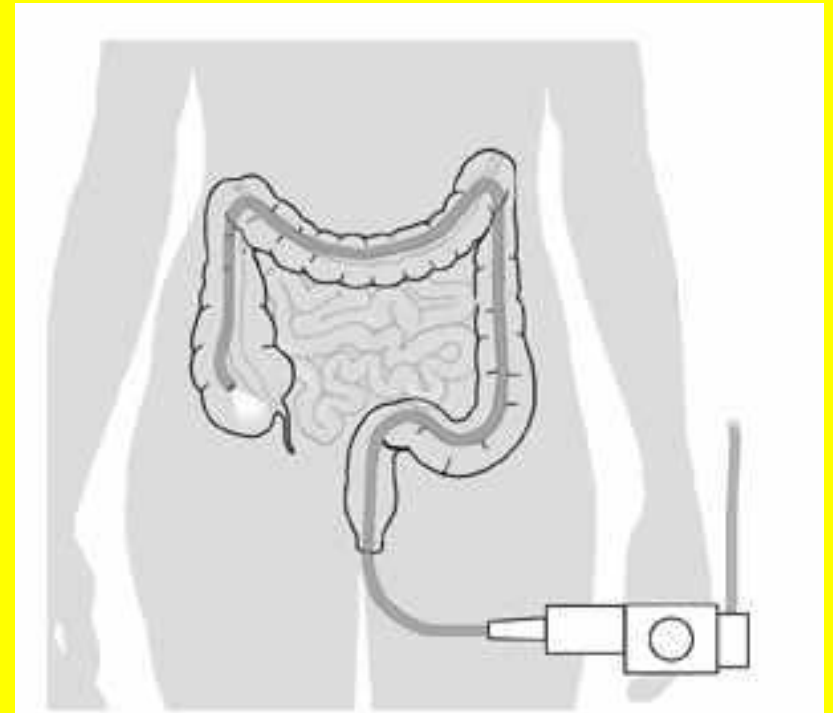
SIGMOIDOSKOPIA

- Umożliwia lekarzowi
zbadanie ostatnich
50-60 cm jelita grubego
- Polega na wprowadzeniu
przez odbyt cienkiego,
giętkiego wziernika i
obejrzeniu wnętrza jelita
grubego.



KOLONOSKOPIA

Jest to metoda umożliwiająca **zbadanie całego jelita grubego** po wcześniejszym jego przygotowaniu środkiem przeczyszczającym.



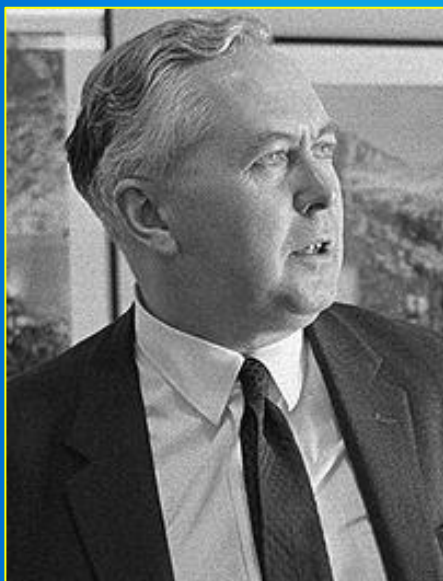
Polega ona na wprowadzeniu przez odbyt cienkiego, giętkiego wziernika zakończonego kamerą i obejrzeniu wnętrza całego jelita grubego.

Badania przesiewowe

Na badanie powinny zgłosić się:

- wszystkie osoby **w wieku 50–65** lat bez objawów raka jelita grubego
- osoby w wieku **40–65 lat** bez objawów raka jelita grubego, mające w rodzinie przynajmniej jednego krewnego I° (rodzice, rodzeństwo, dzieci) z rakiem jelita grubego
- osoby w wieku **25–65 lat** pochodzące z rodziny HNPCC lub FAP (z potwierdzonym obciążeniem genetycznym).

Znane osoby chorujące na raka jelita grubego



Harold Wilson - premier
Wielkiej Brytanii



Corazon Aquino –
prezydent Filipin



Papież Jan Paweł II

WAŻNY ADRES

**Szpital Kliniczny Przemienienia Pańskiego
Uniwersytetu Medycznego
im. Karola Marcinkowskiego
Katedra i Klinika Onkologii
61 – 878 Poznań,
ul. Szamarzewskiego 82/84**

WAŻNY ADRES

**Wielkopolskie Centrum
Onkologii,
ul. Garbary 15;
61-866 Poznań
www.wco.pl**

Stowarzyszenie
Europacoln Polska

(Stowarzyszenie na Rzecz Chorych
na Raka Jelita Grubego),

ul. Ciołka 13 lok. 305a,
01-445 Warszawa

tel.: 022 533 62 61, 0 792 207 220

fax: 022 533 62 91

Do **2015** roku zachoruje miasto wielkości Zielonej Góry 116 000 osób

Zniknie miasto wielkości Gorzowa Wielkopolskiego 123 000 osób

Do **2020** roku zachoruje miasto wielkości Kielc 200 000 osób

Odejdzie miasto wielkości Opola 126 000 osób

Do **2025** roku zachoruje miasto wielkości Białegostoku 300 000 osób

Umrze miasto wielkości Olsztyna 180 000 osób

Do **2030** roku zachoruje miasto wielkości Szczecina 420 000 osób

Zniknie miasto wielkości Gdyni 260 000 osób

Do 2030 roku z powodu raka jelita grubego
umrze prawie 300 000 ludzi

A jeśli wśród nich będzie ktoś Tobie bliski??????



- NIEŚWIADOMOŚĆ
SZKODZI
- UŚWIADOM INNYCH
- MOŻESZ URATOWAĆ
IM ŻYCIE